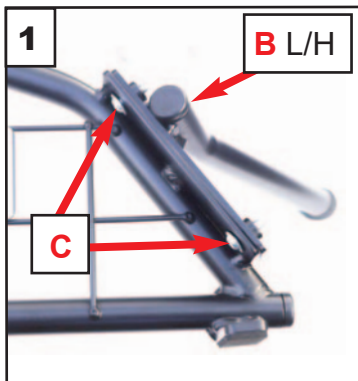


READ FULLY BEFORE BEGINNING - IT'LL MAKE MORE SENSE!
 VOR DEM ANFANG VOLLSTÄNDIG LESEN - ES WIRD MEHR SINN MACHEN!



Attach Both side arms.
 Leave them very loose!

*Befestigen Sie beide
 Seitenarme.
 Lassen Sie sie sehr locker!*



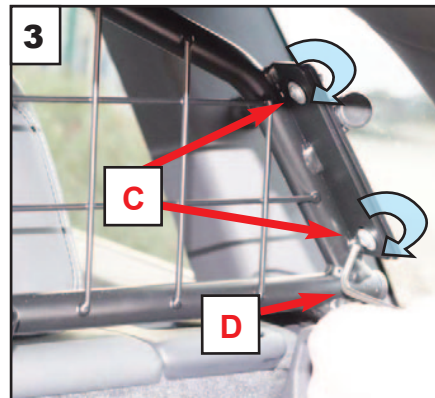
Insert the Dog Guard left hand side first.
 The Badge faces to the rear of the car.

*Setzen Sie das Hundegitter zuerst mit der linken Seite ein.
 Das Abzeichen zeigt zum Heck des Fahrzeugs.*



Swing the right hand side into the position shown.
 Return the seat backs into position

*Schwenken Sie dann die rechte Seite in Position.
 Bringen Sie die Rückenlehnen in ihre Position zurück*



Manually adjust the plastic tilters in the the side arms if necessary.
 Tighten the bolts 'C' on both sides using tool 'D'.

*Passen Sie die Kunststoff-Kippeinsätze in den Seitenarmen bei Bedarf manuell an.
 Wiederholen Sie dies für die andere Seitedere Seite.
 Ziehen Sie die Schrauben „C“ mit dem Werkzeug „D“ auf beiden Seiten vollständig fest.*



**AUDI Q6 e-tron
 (2024~Onwards)
 G1723**

**DOG GUARD
 FITTING INSTRUCTION**

**HUNDEGITTER
 EINBAUANLEITUNG**

**LES GRILLES DE SEPERATION
 POUR CHIENS
 INSTRUCTIONS DE MONTAGE**

**HUNDEGITTER
 MONTERINGSVEJLEDNING**

**CONJUNTO PROTECTOR
 PARA PERROS
 INSTRUCCIONES DE MONTAJE**

**KIT BARRIERA CANI
 ISTRUZIONI DI MONTAGGIO**

**HUNDEVERNGITTER
 MONTASJEVEILEDNING**

**HONDENBESCHERMINGSREK
 INBOUWINSTRUKTIES**

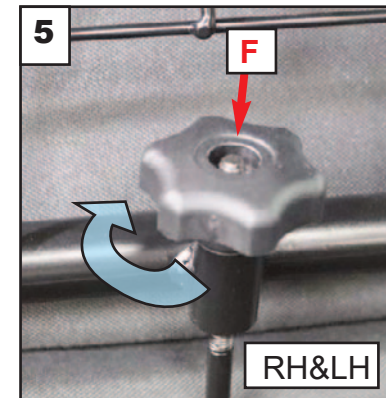
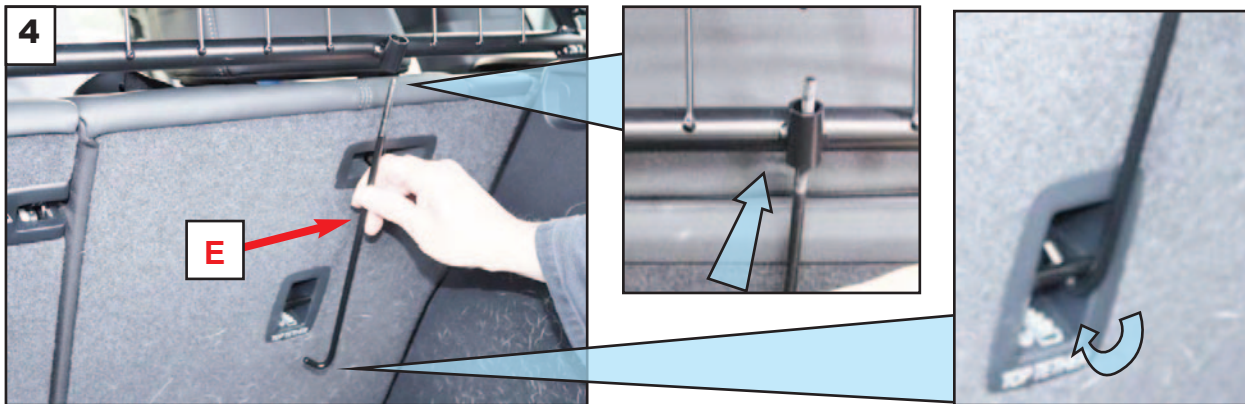
**SATS HUNDSKYDD
 MONTERINGSANVISNING**

**KOIRAN TURVARISTIKKO
 ASENNUSOHJEET**



www.guardsmandogguards.co.uk

G1723 v.1 12/24



Tighten the handwheels 'F' until secure. Do this equally on both sides.

Ziehen Sie die Handräder „F“ fest, bis sie fest sitzen. Tun Sie dies auf beiden Seiten gleichermaßen.



Fully tighten all fixings

Ziehen Sie alle Befestigungen vollständig fest



Tighten as this
So festziehen



Not this
Nicht das



Regularly check the tightness of all fixings.



Prüfen Sie regelmäßig die Festigkeit aller Befestigungen.

ATHAG LTD. 'GUARDSMAN'
Carlyon Rd. Ind. Est
Atherstone, Warwickshire, England
CV9 1HU. +441827 713040